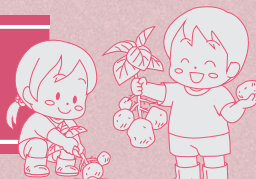


ちょっとお役に立つかもしれない情報。

SAKATOPI

2024年 2,3月号



SAKATOPI
バックナンバー



サカヅコーポレーション
WEB サイト



Let's enjoy spring!

春は「本気のポテサラ」で、 新規・リピーターの獲得を。

多くの人を虜にするその美味しさで、今や居酒屋の定番メニューとなったポテトサラダは、メニュー化するメリットが沢山あります！

- ・世代問わず幅広い客層から **注文がとれる！**
- ・アレンジ次第で **単価がとれる！**
- ・仕込んでおいて **スピード提供できる！**

出会いの季節、春。初めてご来店されるお客様の心をグッと掴むポテトサラダを提供してみてもいかがでしょうか。



味の素 土幌ポテト 燻製チーズ
商品 CD : 398628
容量 : 1kg(チルド)/P

北海道十勝平野の中心、土幌の豊かな大地と最適な気候に育まれたじゃがいもを使用。旨味と栄養を逃さないようにじっくりとスチーマーで蒸し上げるなど、こだわりの製法でつくられた味の素の人気シリーズ「土幌ポテト」中でも、燻製チーズはお酒と抜群に合います。もちろんそのままでも美味しいですが、様々な具材やスパイスと合わせると満足感ある逸品ポテトサラダに！ピザやグラタン、オムレツの具材としても重宝します。

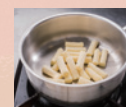
ロスなし！楽チン！
創作ポテサラ向け
なめらかマッシュ



嬉しい
冷凍 IQE

凍った状態のグルメマッシュポテトを使いたい分だけ取り出して、2：水又は牛乳1の割合（割合次第でお好みの固さに調整可）を鍋に入れて火にかけ、混ぜ合わせると美味しいポテトサラダベースが完成します。時間をかけてジャガイモをふかし、熱々の皮を我慢しながら剥いて、思いっきり力を込めてマッシュ！なんて時代はもう終わり。マヨネーズやレリッシュ（ピクルス）、ビスクソースと合わせれば、オリジナル溢れる華やかで美味しいポテトサラダが完成します！

ハイツ グルメマッシュポテト
商品 CD : 868612
容量 : 1.5kg(冷凍)/P



コショウたっぷりポテトサラダ



ポテトサラダ レリッシュ風味



エビとマッシュポテトのサラダ

そのまま、又は
ちよい足しで、
ポテサラ
すぐに絶品着。



たくあんやナッツで食感をプラス



ひき肉やベーコンで食べ応え UP



花椒(ホアジャオ)で大人のポテサラ

ビール・ハイボールだけじゃない！

ポテサラと相性抜群のお酒!!

芋の甘みを活かしたポテサラはメディアムボディの赤ワインの果実味、酸味、渋みが見事にマッチ！スモーク系、塩系ポテサラには果実味が引き立つ、すっきり辛口の白ワインが合います。



日本酒はコクのある純米大吟醸。ほのかに甘くライトな飲み口のもの。麦焼酎はさっぱり食べ進められ、芋類同士の芋焼酎は、相乗効果で味わい深いペアリングに。



酒と食の楽しさで世の中を幸せにする旬な情報をお届け♪ SAKATOPI(本紙)に掲載されている商品は、弊社の営業担当にお問い合わせください。

SAKURA MOCKTAIL

▼ 歓迎会におすすめのノンアルメニュー ▼

せっかくの歓迎会。
お酒を飲まない新入社員にも、お酒と同じくらいの満足感がある飲み物を用意してあげたい。



幹事



桜ノンアル
スパークリング

黄金色と桜色。ツートンカラーが美しいモクテル。



桜トニック

まるでお酒のような大人の味わいが楽しめる。



新入社員

せっかく開いてくれる歓迎会。やっぱり場の空気を読んでお酒飲まなきゃいけないのかな....



桜サイダー

人気の桜フレーバーがシュワッと香る爽やかな一杯。



桜ジンジャー

ほのかに香る桜がジンジャーエールと絶妙にマッチ。



◀ 桜舞うジュレ [商品 CD : 190215]
容量 : 500 g/P 参考税込価格 1,059 円

冷凍桜の花 [商品 CD : 334847] ▶
容量 : 100 花 /P 参考税込価格 1,653 円



お酒の飲み方が多様化する昨今、酒を飲む人だけではなく、飲まない人も楽しめる飲み会が求められるようになりました。まもなくやってくる歓迎会シーズンにおすすめなのが「桜モクテル(桜ノンアルカクテル)」です。グラスに「桜舞うジュレ」を30g程入れ、ノンアル飲料やソフトドリンクを注ぐと、春らしい素敵一杯が完成します。お好みで桜の花のトッピングも!



ももの節句に♪

年に一度の特別な節句には、女性人気の高いももリキュール「ももきゅん」を推してみたいかがでしょうか。国産白桃ピューレを贅沢に使用。濃厚で甘酸っぱい美味しいカクテルをぜひ!!

Momo Kyun

内容量 : 500ml 参考税込価格 : 1,375 円

あまい香りはじける、ももきゅんソーダ割り。



ももきゅん：ソーダ
1) 1.5
※氷は適量

飲みやすい大人カクテル。ももきゅんサングリア。



ももきゅん：赤ワイン
1) 1
※氷は適量

いつものビールをフルーティーに！スペシャルに！ももきゅんビア。



ももきゅん：ビール
1) 1.5